



Комитет по труду
и занятости населения
Санкт-Петербурга

ПАНЕЛЬНАЯ ДИСКУССИЯ «КАКИЕ ПРОГРАММЫ ПОДГОТОВКИ КАДРОВ ВОСТРЕБОВАНЫ ИННОВАЦИОННОЙ ЭКОНОМИКОЙ?»

**«МОДЕЛЬ КАДРОВОГО ОБЕСПЕЧЕНИЯ (ФОРМИРОВАНИЕ ИНЖИНИРИНГОВЫХ
КОМАНД), ПРИМЕНЯЕМАЯ ДЛЯ ВНЕДРЕНИЯ ПЕРЕДОВЫХ
ПРОИЗВОДСТВЕННЫХ ТЕХНОЛОГИЙ»**

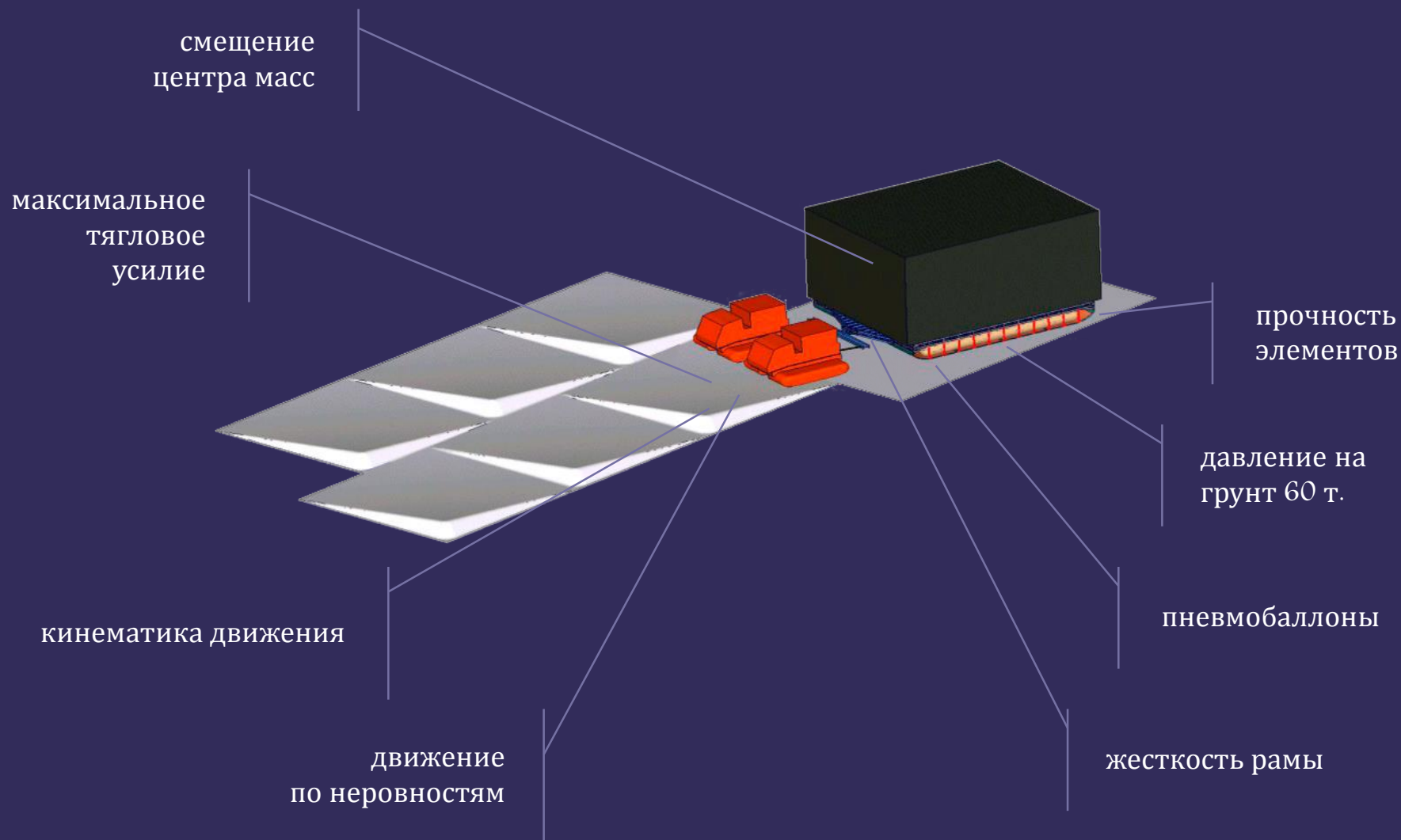
**СЕРГЕЙ ЦЫБУКОВ,
ГЕНЕРАЛЬНЫЙ ДИРЕКТОР «НПО «КП»,
ПРЕДСЕДАТЕЛЬ НАБЛЮДАТЕЛЬНОГО СОВЕТА
СПБ ГАУ «ЦЕНТР ЗАНЯТОСТИ НАСЕЛЕНИЯ
САНКТ-ПЕТЕРБУРГА»,
ЧЛЕН СПК В НАНОИНДУСТРИИ**

**23 ОКТЯБРЯ 2019 Г.
Г. МОСКВА**

3000 KM
60 ТОНН



САНИ: ПРОБЛЕМНОЕ ПОЛЕ ПРОЕКТА



НАУЧНО-ПРОИЗВОДСТВЕННЫЙ КОНСОРЦИУМ

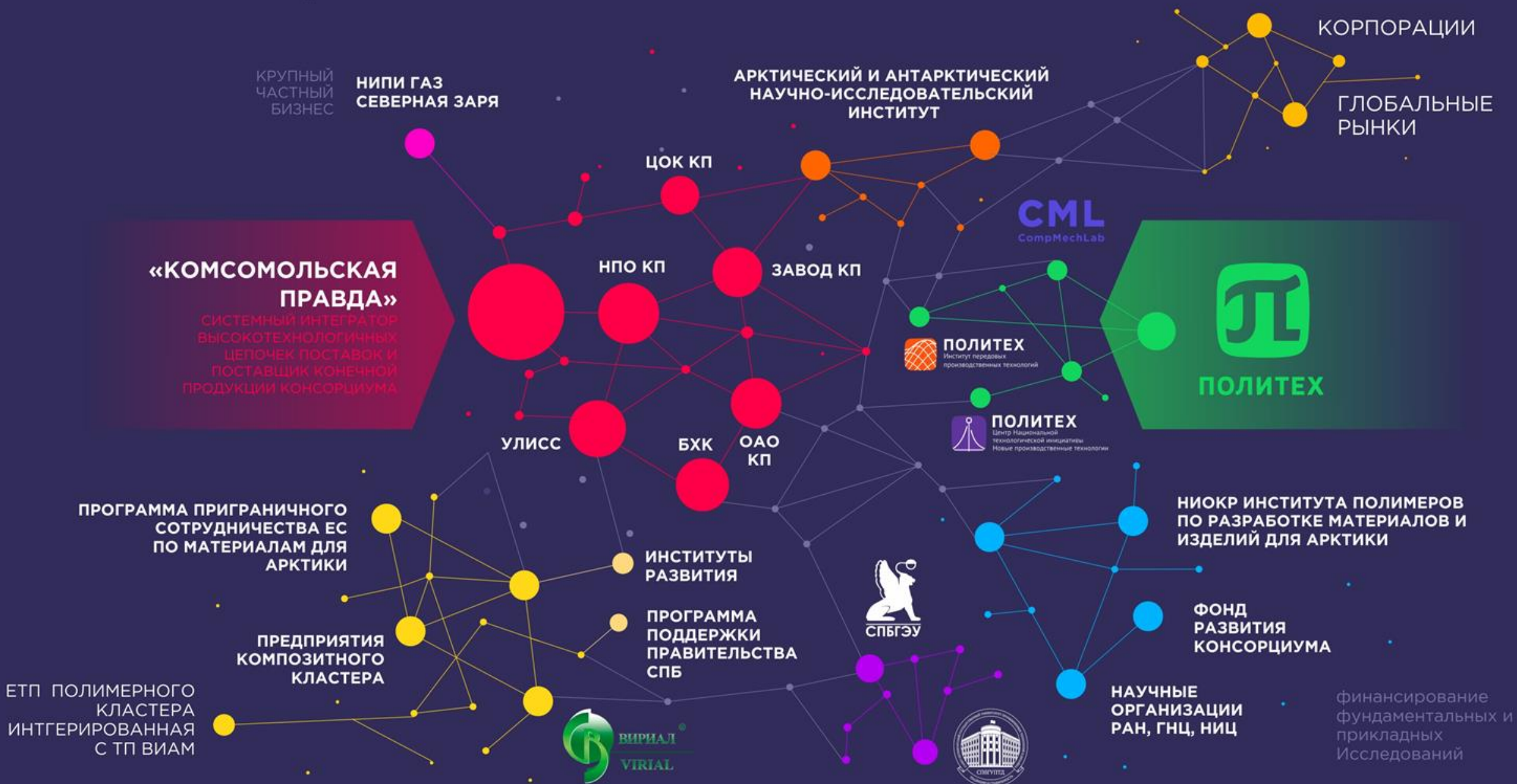
объединение предприятий реального сектора экономики, научных организаций и высших учебных заведений, выполняющих совместную производственную и научно-технологическую программу, направленную на реализацию приоритетных научно-технологических проектов и создание базовых платформенных технологических решений и цепочек поставок, выполняющих оперативно-тактические задачи замещения высокотехнологичного импорта и определяющих глобальную конкурентоспособность российской экономики в средне- и долгосрочной перспективе.

САНИ КОНСОРЦИУМ

1. ПРОЕКТИРОВАНИЕ
2. ИЗГОТОВЛЕНИЕ
3. СБОРКА
4. ИСПЫТАНИЕ
5. РЕАЛИЗАЦИЯ

SMART-КОНСОРЦИУМ, являющийся результатом развития идеи русской общины, артели, философии солидарной ответственности, агрегирует опыт и мудрость Азии и Запада, обеспечивает точность, качество и ответственность участников цепочки.

КОНСОРЦИУМ САНИ



ЦЕНТР ОЦЕНКИ КВАЛИФИКАЦИЙ

Инжиниринговые команды – основа технологического предпринимательства.

ЦОК ищет и формирует команды:

- в рамках одной компании,
- в рамках объединения нескольких компаний,
- среди технологических предпринимателей,
- среди специалистов.

Оценивает входные квалификации, выявляет квалификационные дефициты, дефициты знаний, умений, навыков.

Взаимодействует с ВУЗами по разработке программ обучения. После прохождения специалистами обучения ЦОК оценивает их на соответствие квалификационным требованиям.

**Оценку квалификаций регулируют три Федеральных закона: от 03.07.2016 г. №238-ФЗ, от 03.07.2016 г. № 239-ФЗ, от 03.07.2016 г. № 251-ФЗ.*

СБОРКА КОМАНД

1. ИЩЕТ
2. ОЦЕНИВАЕТ
3. СБОРКА КОМАНД
4. ОБУЧЕНИЕ
5. ЭКЗАМЕНЫ

ЦОК «КОМСОМОЛЬСКАЯ ПРАВДА»

- 82 профессиональные квалификации / 23 профессиональных стандарта
- независимая оценка квалификаций 117 человек
- спроектировали 13 профессиональных квалификаций
- разработали оценочные средства 41 профессиональной квалификации для 14 профессиональных стандартов
- создали 2 экзаменационные площадки
- создали учебный центр «Полимер-Экология»
- создаем новые корпоративные профессиональные стандарты и программы обучения

МОДЕЛЬ КАДРОВОГО ОБЕСПЕЧЕНИЯ

формирование инжиниринговых команд для внедрения передовых производственных технологий

В 2018 г. обучение проходило по двум программам: «Разработка системы управления проектами на основе инжиниринга производственных процессов и формирования инжиниринговых команд для выпуска инновационной продукции» и «Разработка бизнес-процессов и архитектуры цифровой платформы «Экология. Переработка вторичных полимеров в технические изделия с заданными свойствами».

В 2019 году были реализованы кейсы «Разработка конструкции прицепного устройства (транспортных саней) для транспортировки крупногабаритных грузов (модулей) в Антарктиде»; «Разработка композиционных полимерных смесей на основе вторичных полиэтилентерефталата, поликарбоната, полистирола, полиэтилена и др. материалов, технических требований к термопластавтомату и конструкторской документации на пресс-форму для их переработки в сложные и габаритные технические изделия с заданными свойствами; восстановление металлических поверхностей пресс-форм и оснастки».

ЦЕЛЬ ПРОЕКТА
обеспечение российских наукоемких компаний комплексным решением в области кадрового обеспечения.



СОВЕТ
ПО ПРОФЕССИОНАЛЬНЫМ
КВАЛИФИКАЦИЯМ
В НАНОИНДУСТРИИ



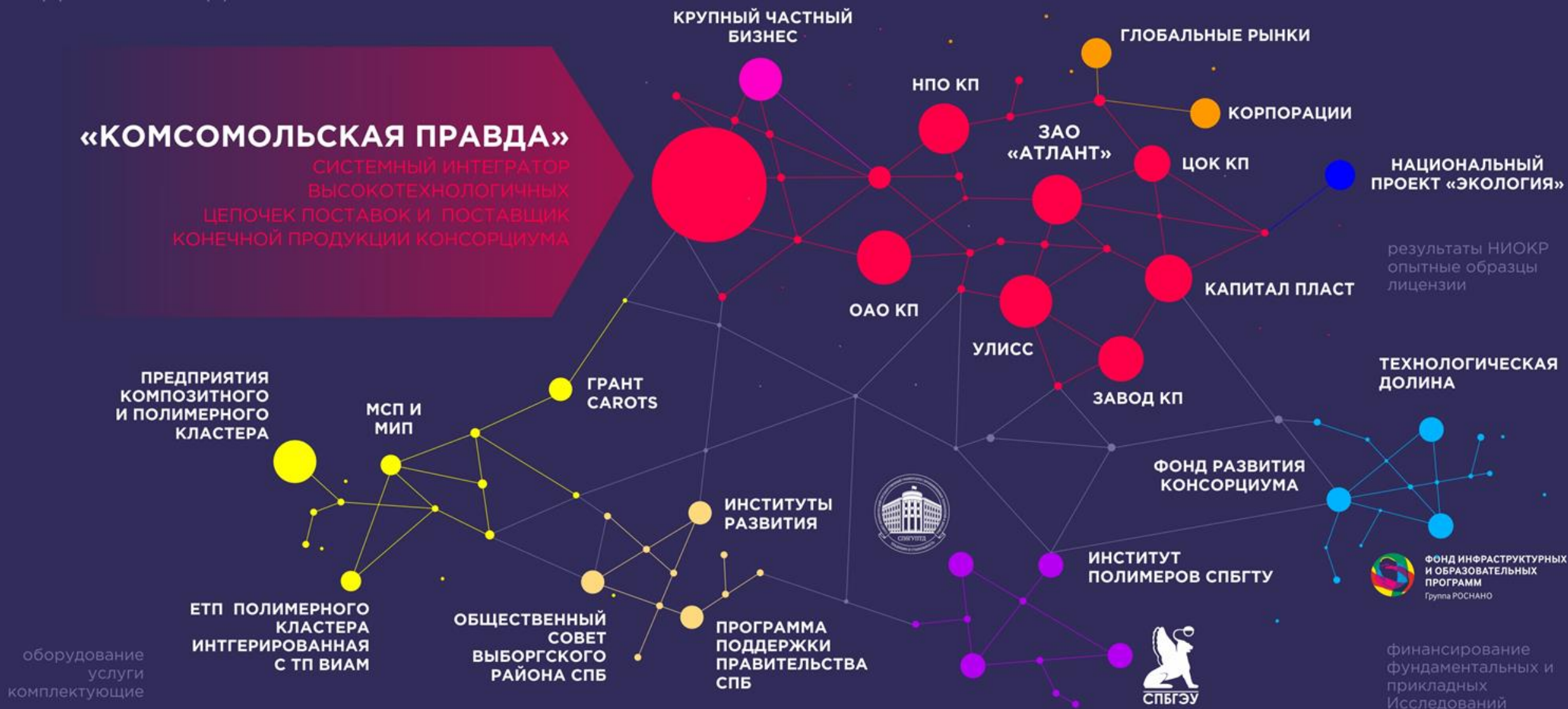
ФОНД ИНФРАСТРУКТУРНЫХ
И ОБРАЗОВАТЕЛЬНЫХ
ПРОГРАММ
Группа РОСНАНО

КОНСОРЦИУМ

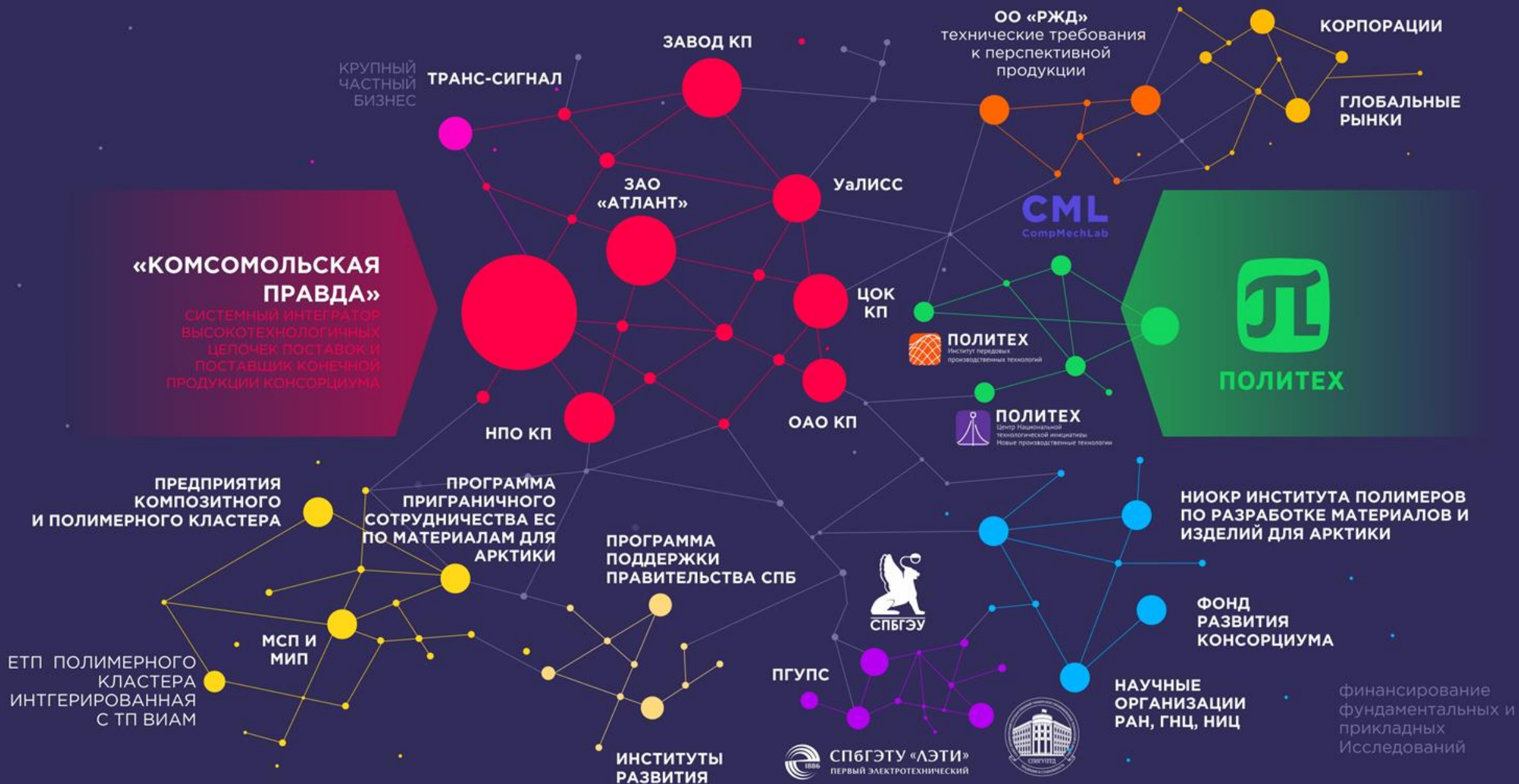
РАЗРАБОТКА КОМПОЗИЦИОННЫХ ПОЛИМЕРНЫХ СМЕСЕЙ НА ОСНОВЕ ВТОРИЧНЫХ ПОЛИЭТИЛЕНТЕРЕФТАЛАТА, ПОЛИКАРБОНАТА, ПОЛИСТИРОЛА, ПОЛИЭТИЛЕНА И ДР. МАТЕРИАЛОВ И ИХ ПЕРЕРАБОТКИ В ТЕХНИЧЕСКИЕ ИЗДЕЛИЯ С ЗАДАННЫМИ СВОЙСТВАМИ

«КОМСОМОЛЬСКАЯ ПРАВДА»

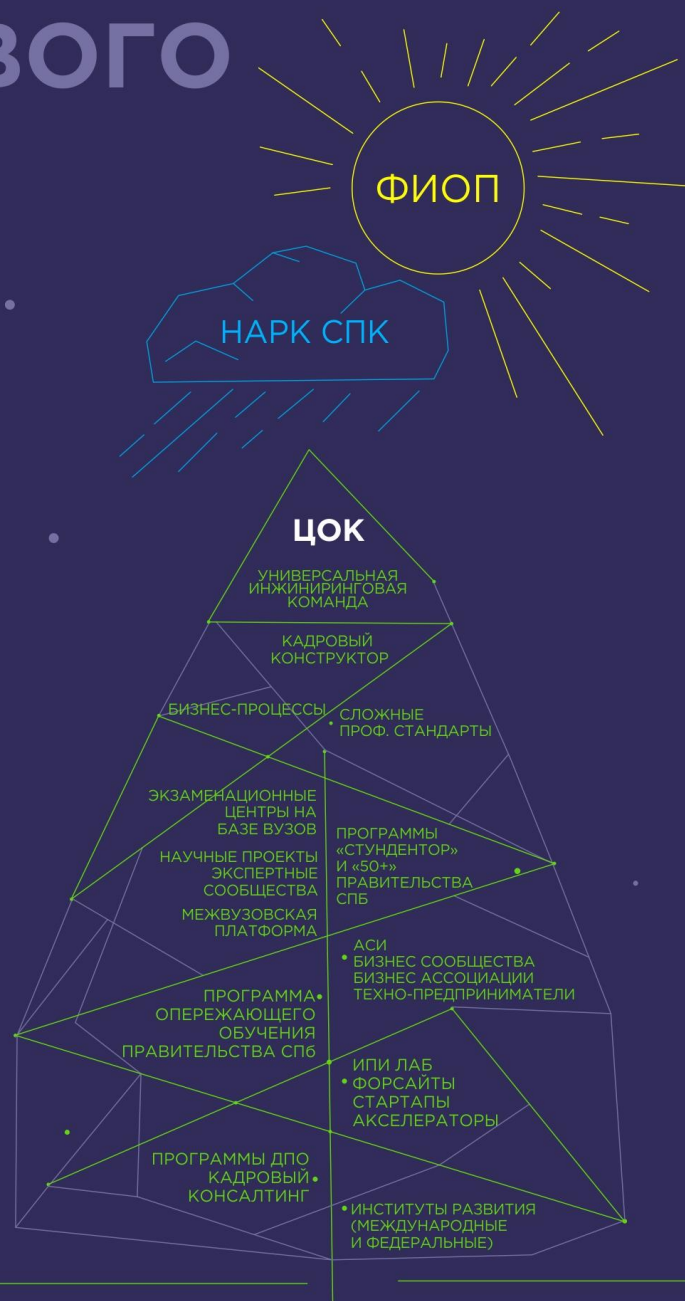
СИСТЕМНЫЙ ИНТЕГРАТОР
ВЫСОКОТЕХНОЛОГИЧНЫХ
ЦЕПОЧЕК ПОСТАВОК И ПОСТАВЩИК
КОНЕЧНОЙ ПРОДУКЦИИ КОНСОРЦИУМА



КОНСОРЦИУМ СВЕТОФОР



МОДЕЛЬ КАДРОВОГО ОБЕСПЕЧЕНИЯ



**ТИРАЖИРОВАНИЕ МОДЕЛЕЙ КАДРОВОГО ОБЕСПЕЧЕНИЯ
(ФОРМИРОВАНИЕ ИНЖИНИРИНГОВЫХ КОМАНД),
ПРИМЕНЯЕМЫХ ДЛЯ ВНЕДРЕНИЯ ПЕРЕДОВЫХ
ПРОИЗВОДСТВЕННЫХ ТЕХНОЛОГИЙ: СОЗДАНИЕ
УНИВЕРСАЛЬНОЙ МОДЕЛИ КАДРОВОГО ОБЕСПЕЧЕНИЯ
РАЗВИТИЯ ВЫСОКОТЕХНОЛОГИЧНЫХ ОТРАСЛЕЙ
(ПРОЕКТОВ) В СЕВЕРО-ЗАПАДНОМ И АРКТИЧЕСКОМ
РЕГИОНАХ**

МОДЕЛЬ КАДРОВОГО ОБЕСПЕЧЕНИЯ НОВОГО ПОКОЛЕНИЯ

- СЕТЬ
- ЭКОСИСТЕМА
- ЦОК
- ИНТЕГРАТОР
- КОНСОРЦИУМ



**ФОНД ИНФРАСТРУКТУРНЫХ
И ОБРАЗОВАТЕЛЬНЫХ
ПРОГРАММ**

Группа РОСНАНО



Национальное агентство
развития квалификаций

ЦЕНТР ОЦЕНКИ КВАЛИФИКАЦИЙ

«точка сборки» участников
проекта из экосистемы
инноваций, создавая из
участников сети нужную
конфигурацию



кластер «Комсомольская Правда»

**КОНСОРЦИУМЫ
ИНЖИНИРИНГОВЫЕ КОМАНДЫ
ПРОРЫВНЫЕ ТЕХНОЛОГИИ
СОЦИАЛЬНЫЕ ИННОВАЦИИ
ПРЕОБРАЗУЮЩИЕ ИНВЕСТИЦИИ**

ИНВЕСТИЦИОННЫЙ
ПОРТАЛ СПБ
ФОРСАЙТ\СТАРТАП\
АКСЕЛЕРАТОРЫ

БИЗНЕС
СООБЩЕСТВО

БИЗНЕС-
АССОЦИАЦИИ

ТЕХНО
ПРЕДПРИНИМАТЕЛИ

ФЕДЕРАЛЬНЫЕ
МЕЖДУНАРОДНЫЕ
ИНСТИТУТЫ
РАЗВИТИЯ

ПРЕДПРИЯТИЯ
КОМПОЗИТНОГО И
ПОЛИМЕРНОГО
КЛАСТЕРА

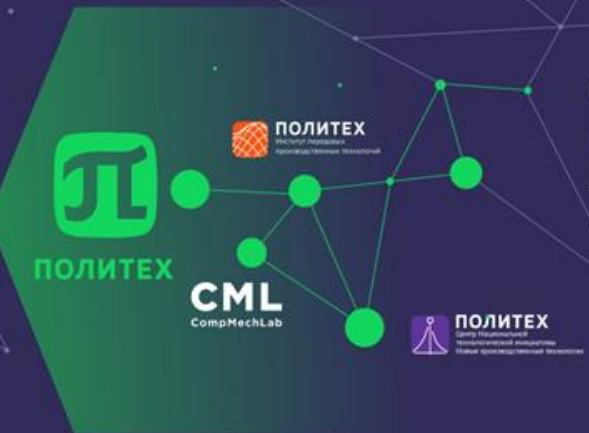
НОВЫЕ ПРОГРАММЫ ДПО
КАДРОВЫЕ КОНСАЛТИНГ

СПбГЭТУ «ЛЭТИ»
ПЕРВЫЙ ЭЛЕКТРОТЕХНИЧЕСКИЙ



межвузовская
платформа программа
опережающего
Обучение
Правительства СПб

ПРОГРАММА
ПОДДЕРЖКИ
ПРАВИТЕЛЬСТВА СПБ
«50+» «наставники»



СПбГЭУ

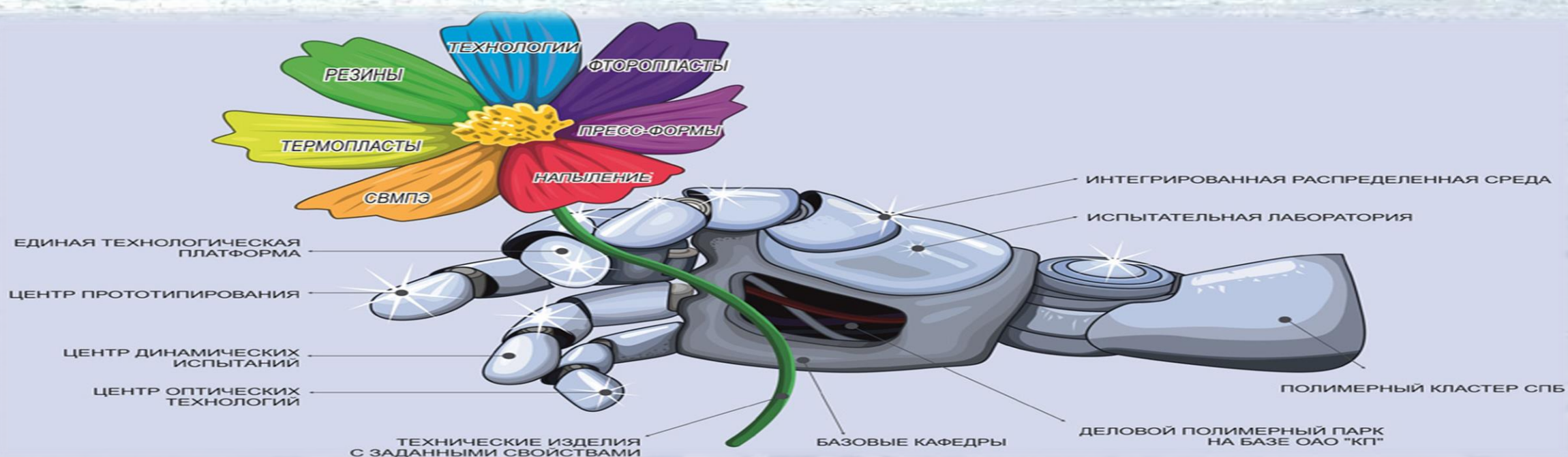
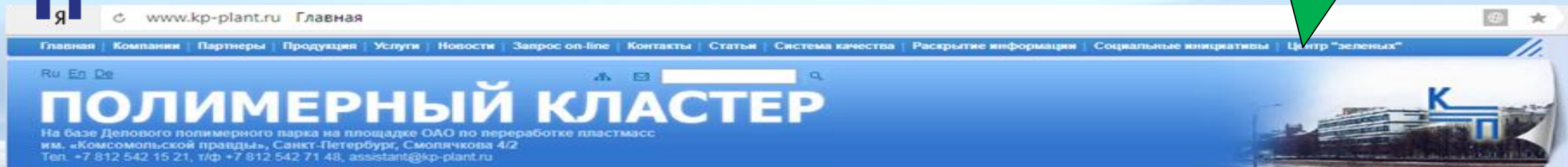
ВУЗЫ И НАУЧНЫЕ
ОРГАНИЗАЦИИ
РАН, ГНЦ, НИЦ

Студентор



СПАСИБО ЗА ВНИМАНИЕ!

Центр «зеленых»
технологий



ТЕЛ/ФАКС: 542-15-21/ 542-71-48

САЙТ: [HTTP://WWW.KP-PLANT.RU/](http://www.kp-plant.ru/)

ДОПОЛНИТЕЛЬНАЯ ИНФОРМАЦИЯ: [HTTPS://SPKNANO.RU/MONITORING-RYNKA-TRUDA/](https://spknano.ru/monitoring-rynka-truda/),
[HTTPS://NARK.RU/LIB/?TYPE=45](https://nark.ru/lib/?type=45), [HTTPS://WWW.KOS-NARK.RU/](https://www.kos-nark.ru/)